

# 大館市防災ハザードマップ

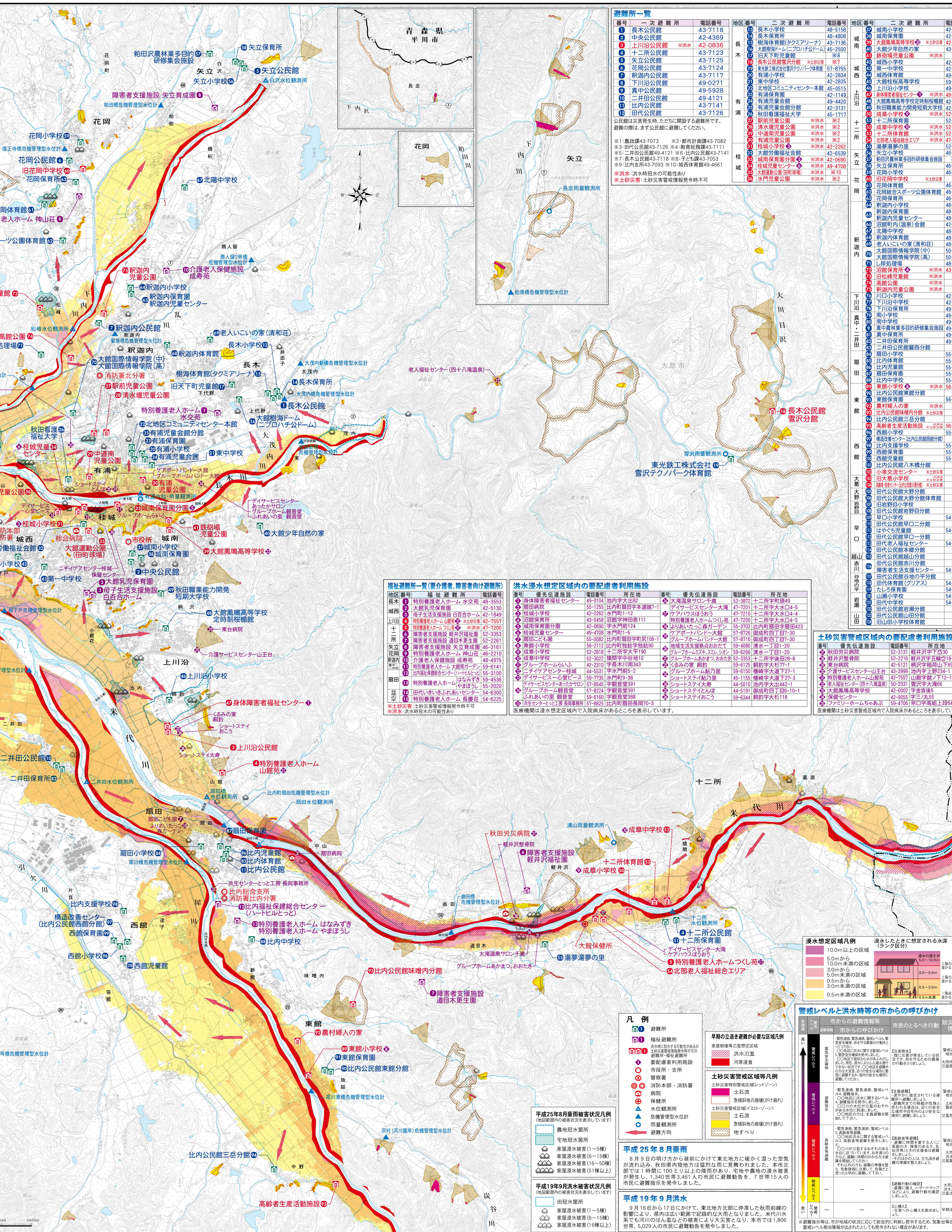
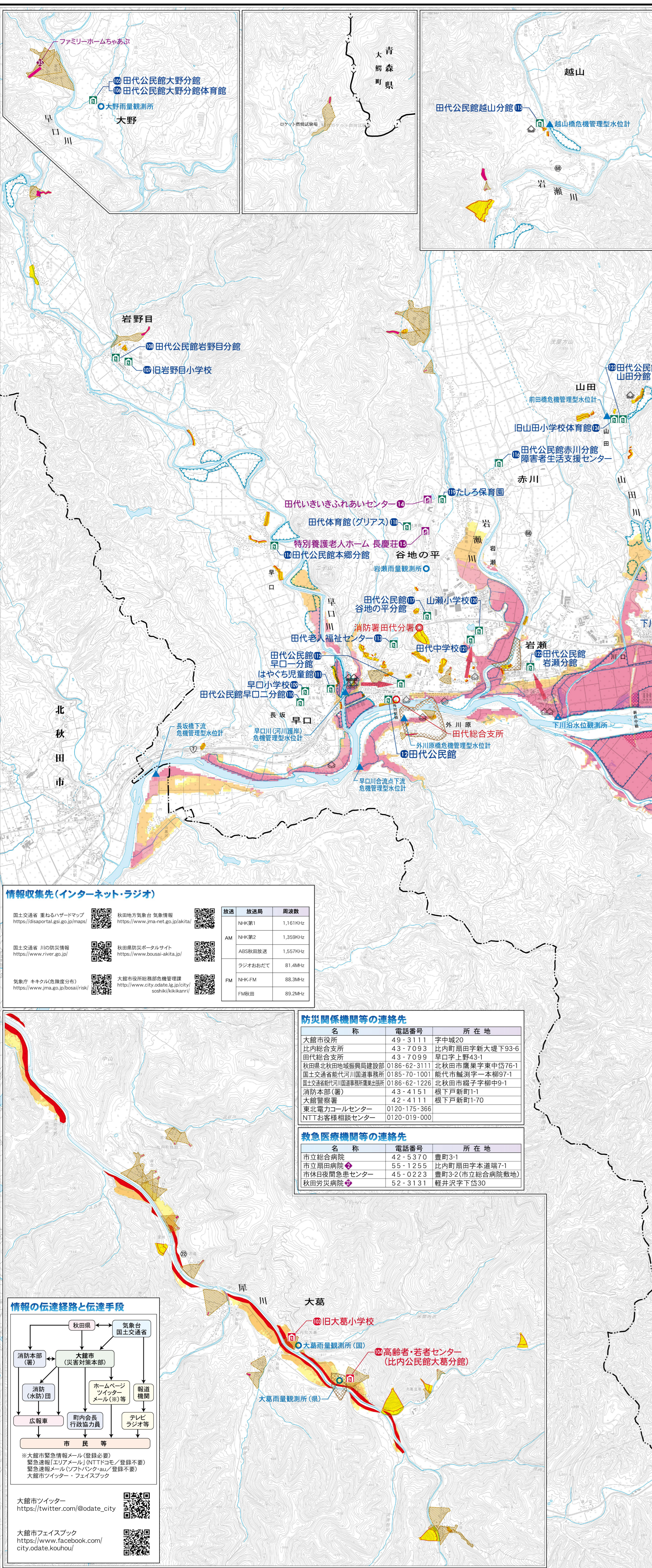
令和4年10月公表

この防災ハザードマップ(防災避難地図)は、国土交通省東北地方整備局時代河川国道管轄所と秋田県が公表した浸水想定区域(堤防が崩壊した場合に想定される)を想定して作成した。想定される大雨の頻度と雨量を参考に、浸水想定区域(堤防が崩壊した場合に想定される)を想定して作成した。想定される大雨の頻度と雨量を参考に、浸水想定区域(堤防が崩壊した場合に想定される)を想定して作成した。

浸水想定区域における想定した大雨の頻度と雨量

河川名	公表	想定した大雨の頻度	想定した2時間雨量
米代川	平成28年5月31日	1000年に1回程度	2.5(4mm)
米代川(堤防崩壊以上)	令和元年12月24日	1000年に1回程度	2.5(4mm)
長木川	令和元年7月23日	1000年に1回程度	2.5(4mm)
下内川	令和元年7月23日	1000年に1回程度	2.5(4mm)
庄川	令和3年6月11日	1000年に1回程度	2.2(3mm)

※1年間の発生確率は1000分の1(0.1%)以下(降雨量「1000年に1回程度」として)。  
※2年の発生確率は約2%です。最新の発生確率は公表されていません。



### 避難所一覧

区画	二次避難所	電話番号	地区	二次避難所	電話番号	地区	二次避難所	電話番号
長	① 長木公民館	43-7118	長	長木小学校	48-5158	長	長木小学校	42-3025
	② 中央公民館	42-4369	長	長木公民館	48-4288	長	長木公民館	42-1606
	③ 上川公民館	42-0636	長	大館市立長木小	43-7136	長	大館市立長木小	42-0002
	④ 十二所公民館	43-7123	長	大館市立長木中	45-2500	長	大館市立長木中	42-3378
花	⑤ 矢立公民館	43-7125	花	大館市立長木小	57-8755	花	大館市立長木小	42-3338
	⑥ 花園公民館	43-7124	花	大館市立長木小	42-2834	花	大館市立長木小	42-3089
	⑦ 秋田内公民館	43-7117	花	大館市立長木小	42-3834	花	大館市立長木小	49-4661
	⑧ 下川公民館	49-9271	花	大館市立長木小	45-0515	花	大館市立長木小	49-6155
有	⑨ 真中公民館	49-9928	有	大館市立長木小	42-1149	有	大館市立長木小	49-6104
	⑩ 二井田公民館	49-4121	有	大館市立長木小	42-3131	有	大館市立長木小	42-2870
	⑪ 比内公民館	43-7141	有	大館市立長木小	42-7126	有	大館市立長木小	52-5818
	⑫ 田代公民館	43-7126	有	大館市立長木小	42-3171	有	大館市立長木小	42-2172

避難所は、必ず公民館に避難してください。  
避難の際は、必ず公民館に避難してください。  
避難の際は、必ず公民館に避難してください。

### 福祉避難所一覧(要介護者、障害者向け避難所)

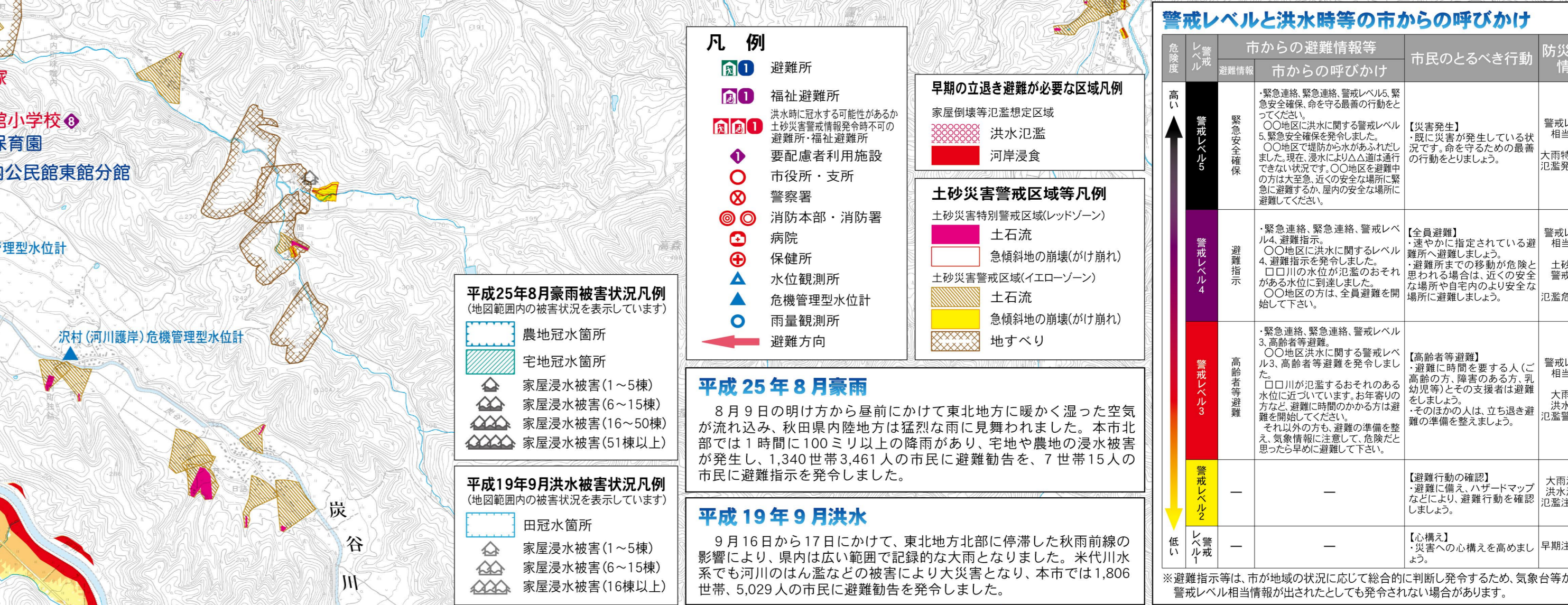
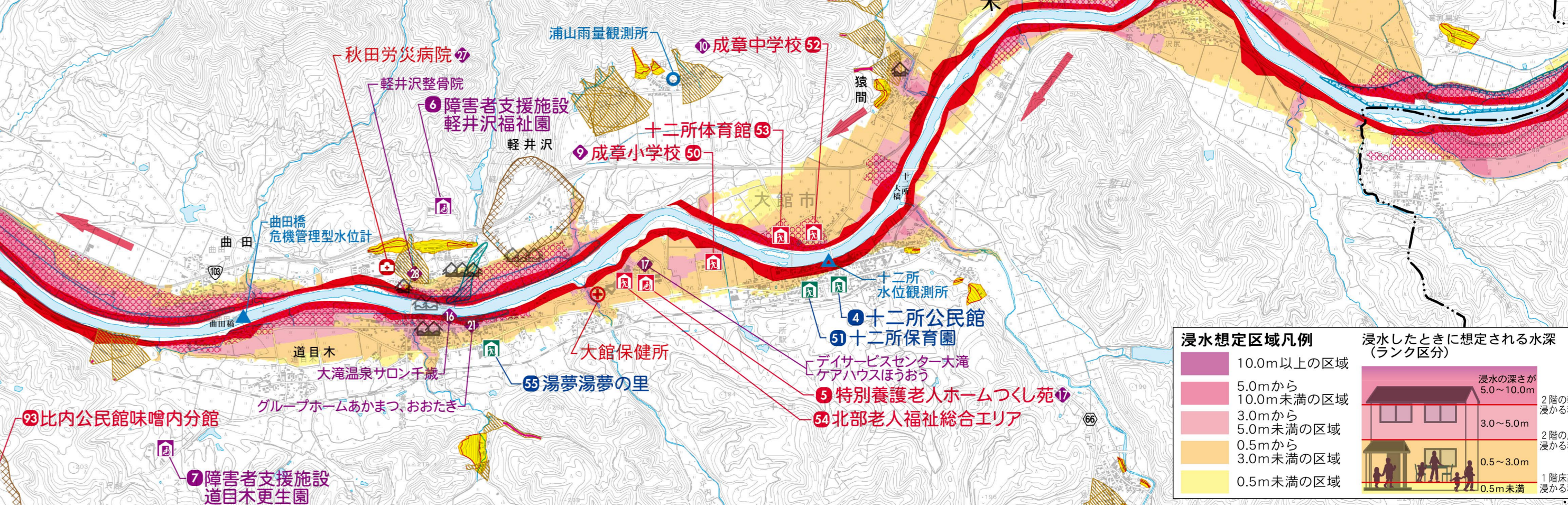
地区	施設名	電話番号	所在地
長	① 特別養護老人ホーム 水交	48-3553	長木
花	② 大館乳児保育所	42-5130	花園
有	③ 母子生活支援施設 百合会	42-1849	有馬
中	④ 特別養護老人ホーム 山荘	42-7557	中野
下	⑤ 特別養護老人ホーム 山荘	42-7000	下内
長	⑥ 障害者支援施設 健井	52-3353	長木
花	⑦ 障害者支援施設 健井	52-2261	花園
有	⑧ 障害者支援施設 健井	48-4975	有馬
中	⑨ 特別養護老人ホーム 山荘	59-6141	中野
下	⑩ 特別養護老人ホーム 山荘	59-4536	下内
長	⑪ 特別養護老人ホーム 山荘	59-2020	長木
花	⑫ 特別養護老人ホーム 山荘	54-6300	花園
有	⑬ 特別養護老人ホーム 山荘	54-6223	有馬

### 洪水浸水想定区域内の要配慮者利用施設

施設名	電話番号	所在地
① 大館市立長木小	52-3872	長木
② 大館市立長木中	47-7201	長木
③ 大館市立長木小	47-7201	長木
④ 大館市立長木小	47-7201	長木
⑤ 大館市立長木小	47-7201	長木
⑥ 大館市立長木小	47-7201	長木
⑦ 大館市立長木小	47-7201	長木
⑧ 大館市立長木小	47-7201	長木
⑨ 大館市立長木小	47-7201	長木
⑩ 大館市立長木小	47-7201	長木

### 土砂災害警戒区域内の要配慮者利用施設

施設名	電話番号	所在地
① 大館市立長木小	52-3872	長木
② 大館市立長木中	47-7201	長木
③ 大館市立長木小	47-7201	長木
④ 大館市立長木小	47-7201	長木
⑤ 大館市立長木小	47-7201	長木
⑥ 大館市立長木小	47-7201	長木
⑦ 大館市立長木小	47-7201	長木
⑧ 大館市立長木小	47-7201	長木
⑨ 大館市立長木小	47-7201	長木
⑩ 大館市立長木小	47-7201	長木



### 情報の伝達経路と伝達手段

大館市ウェブサイト: <https://www.odate-city.jp/>

大館市Facebook: <https://www.facebook.com/odate.city/>

大館市Twitter: <https://twitter.com/odate.city>

### 平成25年8月豪雨被害状況凡例

被害状況	凡例
地帯冠水箇所	〇
家庭冠水箇所(5~15cm)	●
家庭冠水箇所(16~50cm)	■
家庭冠水箇所(51cm以上)	◆

### 平成19年9月洪水被害状況凡例

被害状況	凡例
田代水害箇所	〇
家庭冠水箇所(5~15cm)	●
家庭冠水箇所(16~50cm)	■
家庭冠水箇所(51cm以上)	◆

### 平成19年9月洪水

9月16日から17日にかけて、東北地方北部に停滞した秋田前線の影響により、市内は広い範囲で記録的な大雨となりました。米代川系でも旧川のはらみなどの影響により大洪水となり、本市では1,806世帯、5,029人の市民に避難指示が発令されました。